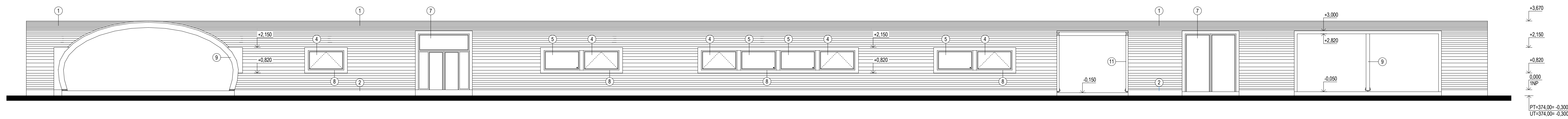
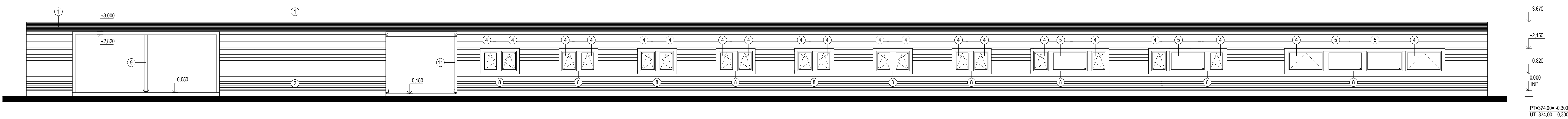


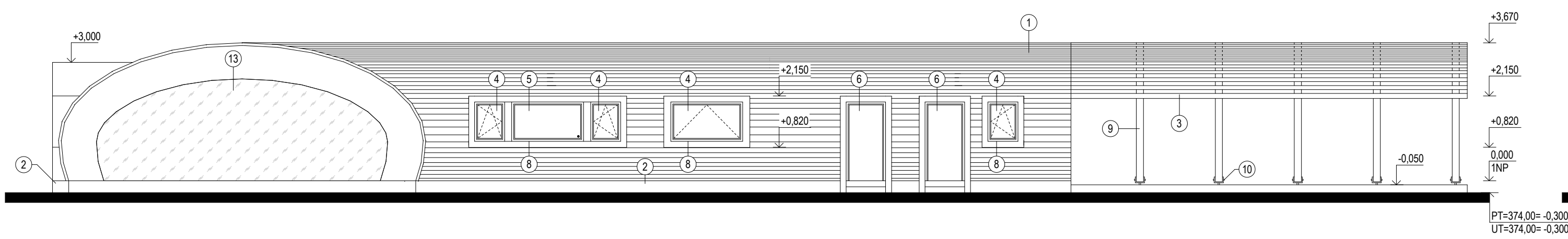
POHLED SEVERNÍ



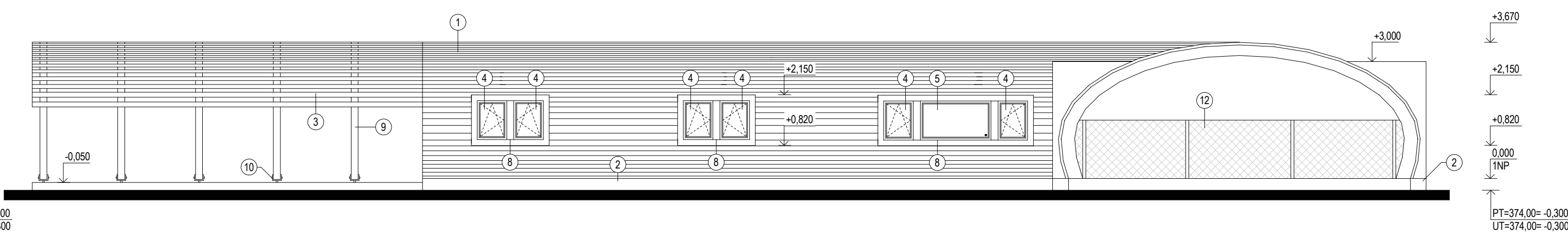
POHLED JIŽNÍ



POHLED VÝCHODNÍ



POHLED ZÁPADNÍ



LEGENDA PRVKŮ

- ① dřevěné obložení fasády 3060 mm, bezbarvý akrylový lak, matný
- ② mrazuvzdorný keramický obklad, matný lesk
- ③ dřevěné obložení pergoly 3060 mm bezbarvý akrylový lak, matný
- ④ dřevěné eurookno otvratelské
- ⑤ dřevěné eurookno pevně zasklené
- ⑥ dřevěné dveře otevíravé, jednokřídlé
- ⑦ dřevěné dveře otevíravé, dvoukřídlé
- ⑧ oplechování vnějšího parapetu stanzinkovým plechem tl. 2 mm
- ⑨ dřevěný lepený obložkový vazník
- ⑩ ocelová kotelniční patka
- ⑪ dřevěná konstrukce pergoly
- ⑫ konstrukce kotců pro psy
- ⑬ velkoplošné zasklení - systém GENERATION XL

vymezení řešené části

| BAKALÁŘSKÁ PRÁCE                                 |  | VUT V BRNĚ              |  |
|--|--|-------------------------|--|
| Autor práce: Tereza Lázarová                     |  | FAKULTA STAVEBNÍ        |  |
| Vedoucí práce: prof. Ing. arch. Jiří Myšák, CSc. |  | ARCHITEKTURA            |  |
| Název práce: OVČÍ FARMA                          |  | POZEMNÍCH STAVB         |  |
| Název výkresu: TECHNICKÉ POHLEDY                 |  | Číslo parčí:            |  |
| 1:100  |  | 08.01.2013              |  |
| UBYTOVÁNÍ A RESTAURACE                           |  | měřítka: číslo výkresu: |  |
|  |  | B-08                    |  |